



Администрация Пермского муниципального округа Пермского края
Комитет имущественных отношений

РАСПОРЯЖЕНИЕ

11.12.2024

№ 4235

Об установлении публичного сервитута на часть земельных участков

В соответствии со ст. 23, гл. V.7 Земельного кодекса Российской Федерации, Федеральным законом от 25.10.2001 № 137-ФЗ «О введении в действие Земельного кодекса Российской Федерации», пп. 3.2.5 п. 3.2 разд. 3 Положения о комитете имущественных отношений администрации Пермского муниципального округа, утвержденного решением Думы Пермского муниципального округа Пермского края от 29.11.2022 № 48, на основании ходатайства публичного акционерного общества «Россети Урал» (ИНН 6671163413, ОГРН 1056604000970) (далее - ПАО «Россети Урал») от 25.11.2024 № 16392:

1. Установить в интересах ПАО «Россети Урал» публичный сервитут общей площадью 125551 кв.м на часть земельных участков, согласно приложению № 1 к настоящему распоряжению.

Цель: Эксплуатации объекта электросетевого хозяйства ВЛ-10 кВ н.п. Рождественское.

Срок: 49 лет.

2. Утвердить границы публичного сервитута земельного участка, указанного в п. 1 настоящего распоряжения, согласно прилагаемой схеме расположения границ публичного сервитута.

3. Срок, в течение которого использование указанного в п. 1 настоящего распоряжения земельного участка в соответствии с их разрешенным использованием будет невозможно или существенно затруднено в связи с осуществлением сервитута – продолжительность не превышает три месяца для земельных участков, предназначенных для жилищного строительства (в том числе индивидуального жилищного строительства), ведения личного подсобного хозяйства, садоводства, огородничества; не превышает один год - в отношении иных земельных участков.

4. Порядок установления зон с особыми условиями использования территорий и содержание ограничений прав на земельные участки в границах таких зон установлен Постановлением Правительства РФ от 24.02.2009 № 160 «О порядке установления охранных зон объектов электросетевого хозяйства и особых условий использования земельных участков, расположенных в границах таких зон».

5. Плата за публичный сервитут не устанавливается в соответствии с ч. 4 ст. 3.6 Федерального закона от 25.10.2001 года № 137-ФЗ «О введении в действие Земельного кодекса Российской Федерации».

6. Комитету имущественных отношений администрации Пермского муниципального округа в течение 5 рабочих дней со дня подписания настоящего распоряжения:

6.1. направить настоящее распоряжение в Управление Федеральной службы государственной регистрации, кадастра и картографии по Пермскому краю;

6.2. направить настоящее распоряжение в ПАО «Россети Урал»;

6.3. разместить настоящее распоряжение на официальном сайте Пермского муниципального округа в информационно-телекоммуникационной сети «Интернет» (www.permokrug.ru).

7. ПАО «Россети Урал» привести земельные участки в состояние пригодное для использования в соответствии с разрешенным использованием в срок не позднее 3 (трех) месяцев после завершения строительства или эксплуатации инженерного сооружения, для размещения которого был установлен публичный сервитут.

8. Настоящее распоряжение вступает в силу со дня его подписания.

9. Контроль исполнения распоряжения возложить на заместителя председателя комитета М.В. Королеву.

Председатель комитета



Е.А. Демидова

Приложение № 1
к распоряжению
комитета имущественных
отношений администрации
Пермского муниципального округа
от 11.12.2024 № 4235

**Список земельных участков,
на которые устанавливается публичный сервитут**

№ п/п	Кадастровый номер земельного участка	Адрес земельного участка
1.	59:32:4400001:591	Пермский край, Пермский муниципальный округ, Юго-Камское т/у, п Новый
2.	59:32:4400001:224	Пермский край, Пермский район, Юго-Камское с/п, п. Новый
3.	59:32:4400001:204	край Пермский, р-н Пермский
4.	59:32:4390001:483	Пермский край, м.р-н Пермский, с.п. Юго-Камское
5.	59:32:4390001:482	Пермский край, м.р-н Пермский, с.п. Юго-Камское, д. Жилья
6.	59:32:4390001:461	Пермский край, Пермский район
7.	59:32:4390001:41	Пермский край, Пермский район, а/д "Болгары-Юго-Камский-Крылово"
8.	59:32:4390001:227	Пермский край, Пермский район, Юго-Камское с/п , в 0,2 км южнее д. Заречная
9.	59:32:4390001:226	Пермский край, Пермский район, Юго-Камское с/п , в 0,2 км южнее д. Заречная
10.	59:32:4390001:225	Пермский край, Пермский район, Юго-Камское с/п , в 0,2 км южнее д. Заречная
11.	59:32:4390001:144	Пермский край, р-н Пермский, с.п. Юго-Камское, д. Жилья
12.	59:32:4390001:142	край Пермский, р-н Пермский, с/п Юго-Камское, д. Жилья
13.	59:32:4390001:138	Пермский край, р-н Пермский, с/п Юго-Камское, д. Жилья
14.	59:32:4390001:11	край Пермский, р-н Пермский, с/пос. Рождественское, д. Жилья
15.	59:32:1690001:288	Пермский край, р-н Пермский, с.п. Юго-Камское, п. Новый
16.	59:32:1650001:11	край Пермский, м.р-н Пермский, с.п. Юго-Камское, д Заречная (Юго-Камское с/п), зу 17
17.	59:32:0000000:8504	Пермский край, Пермский район, а/д "Рождественское - Усть-Пизя"
18.	59:32:0000000:8490	Пермский край, Пермский район, на земельном участке расположен объект недвижимости ВЛ-110 кВ Юго-Камск – Паль от опоры № 99 до ПС Паль.
19.	59:32:0000000:13138	Пермский край, Пермский район, а/д "Болгары-Юго-Камский-Крылово"
20.	59:32:1690001:997	Пермский край, муниципальный округ Пермский, поселок Новый
21.	59:32:1690001:991	Пермский край, муниципальный округ Пермский, поселок Новый
22.	59:32:1690001:989	Пермский край, муниципальный округ Пермский, поселок Новый
23.	59:32:1690001:971	Пермский край, муниципальный округ Пермский, поселок Новый
24.	59:32:1690001:969	Пермский край, муниципальный округ Пермский, поселок Новый
25.	59:32:1690001:964	Пермский край, муниципальный округ Пермский, поселок Новый
26.	59:32:1690001:962	Пермский край, муниципальный округ Пермский, поселок Новый
27.	59:32:1690001:958	Пермский край, муниципальный округ Пермский, поселок Новый
28.	59:32:1690001:947	Пермский край, муниципальный округ Пермский, поселок Новый, улица Зеленая, земельный участок 10

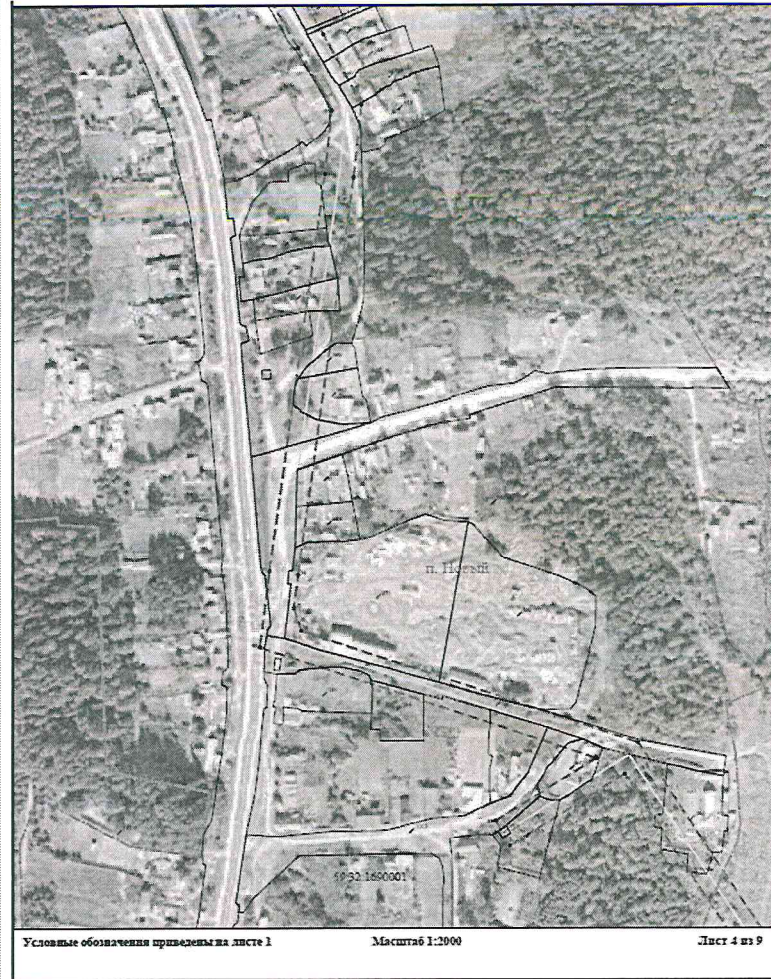
29.	59:32:1690001:946	Пермский край, м.р-н Пермский, с.п. Юго-Камское, п. Новый, ул. Кардонная, з/у 10а
30.	59:32:1690001:942	Пермский край, Пермский р-н., п. Новый, ул. Кардонная
31.	59:32:1690001:935	Пермский край, Пермский муниципальный район, Юго-Камское с/п, п. Новый
32.	59:32:1690001:931	Пермский край, м.р-н Пермский, с.п. Юго-Камское, п. Новый, ул. Первомайская, з/у 21/2
33.	59:32:1690001:923	Пермский край, Пермский район, п. Новый, ул. Первомайская, д. 2, кв. 2
34.	59:32:1690001:918	Пермский край, Пермский район, Юго-Камское с.п., п. Новый, ул. Первомайская, д. 2, кв. 1
35.	59:32:1690001:796	Пермский край, Пермский р-н, п. Новый, ул. Лесная
36.	59:32:1690001:794	Пермский край, р-н Пермский, Юго-Камское с.п., п. Новый, ул. Первомайская, д. 16, кв. 1
37.	59:32:1690001:785	Пермский край, Пермский р-н, Юго-Камское сельское поселение, п. Новый, ул. Тракторная
38.	59:32:1690001:778	Пермский край, Пермский район, Юго-Камское с/п, п. Новый, ул. Первомайская, д. 18, кв. 2
39.	59:32:1690001:752	Пермский край, Пермский район, Юго-Камское сельское поселение, поселок Новый, улица Первомайская, дом 12
40.	59:32:1690001:684	Пермский край, р-н Пермский, Юго-Камское с/п, п. Новый, ул. Тракторная, д. 11А
41.	59:32:1690001:683	Пермский край, р-н Пермский, Юго-Камское с/п, п. Новый, ул. Тракторная, д. 11Б
42.	59:32:1690001:682	Пермский край, Пермский район, Юго-Камское с/п, пос.Новый, ул.Тракторная, д.13 а
43.	59:32:1690001:670	Пермский край, муниципальный округ Пермский, поселок Новый, улица Первомайская, земельный участок 14/1
44.	59:32:1690001:420	край Пермский, р-н Пермский, с/п Юго-Камское, п. Новый, ул. Тракторная, дом 5а
45.	59:32:1690001:355	край Пермский, р-н Пермский, с/п Юго-Камское, п. Новый, ул. Первомайская, дом 16, квартира 2
46.	59:32:1690001:354	край Пермский, р-н Пермский, с/п Юго-Камское, п. Новый, ул. Первомайская, 20а
47.	59:32:1690001:336	Пермский край, р-н Пермский, с/п Юго-Камское, п. Новый, ул. Первомайская, д. 18, кв. 1
48.	59:32:1690001:316	Пермский край, р-н Пермский, с/п Юго-Камское, п. Новый, ул. Первомайская, дом 6, квартира 1
49.	59:32:1690001:310	Пермский край, район Пермский, с/п Юго-Камское, п. Новый, ул. Первомайская, д. 4, кв. 1
50.	59:32:1690001:297	Пермский край, Пермский район, п. Новый, ул. Первомайская, д. 8, кв. 2
51.	59:32:1690001:286	край Пермский, р-н Пермский, с/п Юго-Камское, п. Новый, ул. Тракторная, дом 19
52.	59:32:1690001:280	край Пермский, р-н Пермский, слпос Рождественское, п. Новый, ул. Тракторная, дом 5
53.	59:32:1690001:275	край Пермский, р-н Пермский, с/п Юго-Камское, п. Новый, ул. Первомайская, дом 28
54.	59:32:1690001:271	Пермский край, р-н Пермский, с/п Юго-Камское, п. Новый, ул. Тракторная, дом 13
55.	59:32:1690001:181	край Пермский, р-н Пермский, с/п Юго-Камское, п. Новый, ул. Тракторная, дом 15, квартира 1

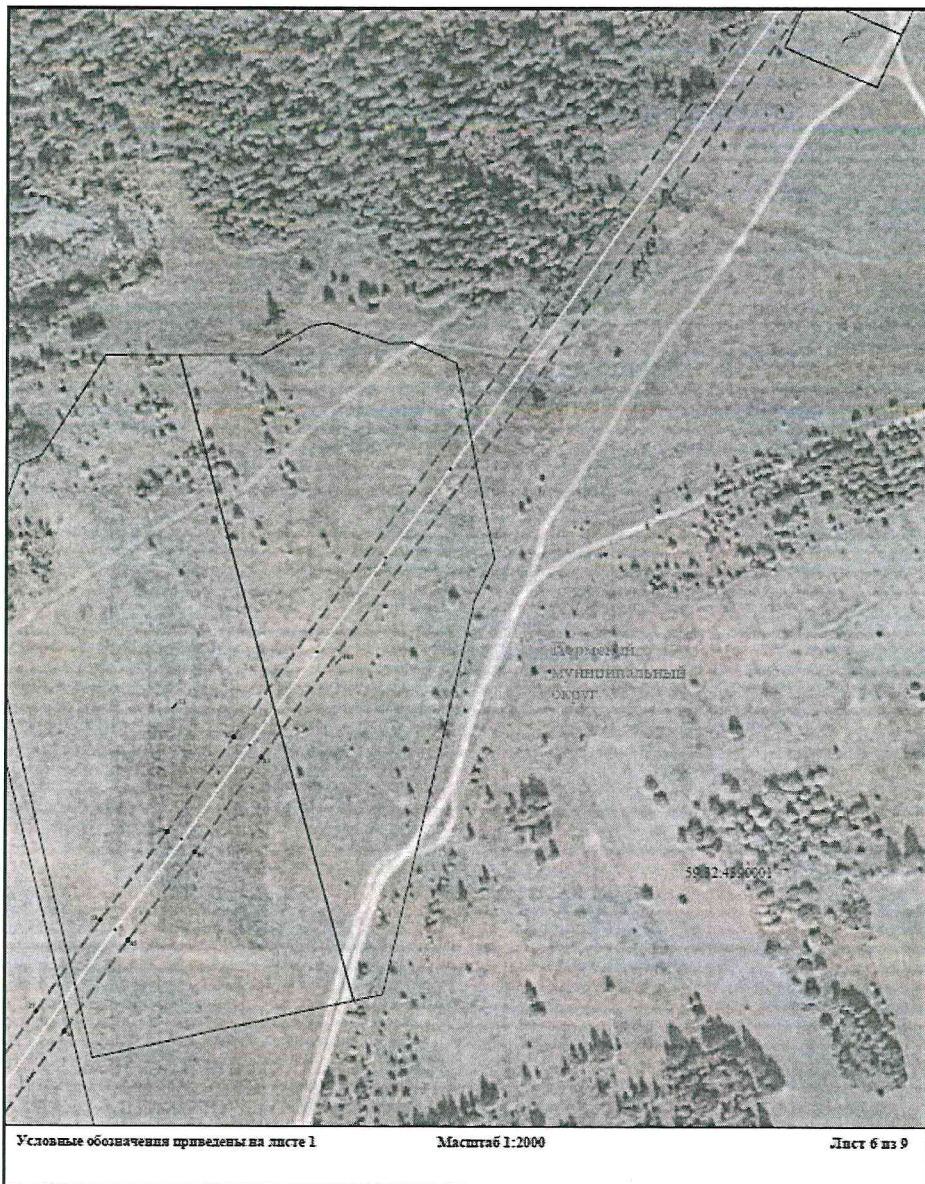
56.	59:32:1690001:144	край Пермский, р-н Пермский, с/п Юго-Камское, п. Новый, ул. Первомайская, дом 4, квартира 2
57.	59:32:1690001:120	край Пермский, р-н Пермский, с/п Юго-Камское, п. Новый, ул. Первомайская, 20
58.	59:32:1690001:11	Пермский край, м.р-н Пермский, с.п. Юго-Камское, п. Новый, ул. Лесная, з/у 2
59.	59:32:1690001:109	край Пермский, р-н Пермский, с/п Юго-Камское, п. Новый, ул. Первомайская, дом 33, квартира 3
60.	59:32:1690001:1055	Пермский край, муниципальный округ Пермский, поселок Новый
61.	59:32:1690001:1052	Пермский край, муниципальный округ Пермский, поселок Новый
62.	59:32:1690001:1050	Пермский край, муниципальный округ Пермский, поселок Новый
63.	59:32:1690001:1049	Пермский край, муниципальный округ Пермский, поселок Новый
64.	59:32:1690001:1043	Пермский край, муниципальный округ Пермский, поселок Новый
65.	59:32:1690001:1037	Пермский край, муниципальный округ Пермский, поселок Новый
66.	59:32:1690001:1024	Пермский край, муниципальный округ Пермский, поселок Новый
67.	59:32:1690001:1022	Пермский край, муниципальный округ Пермский, поселок Новый
68.	59:32:1690001:1015	Пермский край, муниципальный округ Пермский, поселок Новый
69.	59:32:1690001:1013	Пермский край, муниципальный округ Пермский, поселок Новый
70.	59:32:1690001:1008	Пермский край, муниципальный округ Пермский, поселок Новый
71.	59:32:0000000:16134	Пермский край, муниципальный округ Пермский, поселок Новый
72.	59:32:1690001:1048	край Пермский, муниципальный округ Пермский, поселок Новый, улица Первомайская, з/у 14/4
73.	59:32:0000000:16129	Пермский край, муниципальный округ Пермский, поселок Новый
74.	59:32:0000000:16130	Пермский край, муниципальный округ Пермский, поселок Новый
75.	59:32:1690001:75	край Пермский, м.о. Пермский, п. Новый, ул. Логовая, зу 1/1
76.	59:32:1690001:361	край Пермский, м.о. Пермский, п. Новый, ул. Зеленая, зу 12
77.	59:32:1690001:1067	край Пермский, муниципальный округ Пермский, поселок Новый, улица Первомайская, з/у 24
78.	59:32:4400001	Пермский край, Пермский муниципальный округ
79.	59:32:4390001	Пермский край, Пермский муниципальный округ
80.	59:32:1690001	Пермский край, Пермский муниципальный округ
81.	59:32:1650001	Пермский край, Пермский муниципальный округ

СХЕМА РАСПОЛОЖЕНИЯ ГРАНИЦ ПУБЛИЧНОГО СЕРВИТУТА
Эксплуатации объекта электросетевого хозяйства ВЛ-10 кВ н.п. Рождественское











Условные обозначения приведены на листе 1

Масштаб 1:2000

Лист 8 из 9

Приложение № 3
к распоряжению
комитета имущественных
отношений администрации
Пермского муниципального округа
от 11.12.2024 № 4235

ОПИСАНИЕ МЕСТОПОЛОЖЕНИЯ ГРАНИЦ ПУБЛИЧНОГО СЕРВИТУТА

Перечень характеристик точек		
Линия: зона публичного сервитута 12555 кв.м		
Обозначение характеристик точек границ	Координаты, м	
	X	Y
1	2	3
1	465333.72	2197072.83
2	465426.22	2197132.53
3	465481.21	2197165.4
4	465516.41	2197184.63
5	465567.16	2197215.53
6	465567.82	2197268.36
7	465566.46	2197323.37
8	465563.91	2197400.09
9	465560.28	2197521.28
10	465537.64	2197666.35
11	465552.74	2197819.24
12	465552.15	2197903.57
13	465549.93	2197967.74
14	465547.69	2198123.26
15	465544.2	2198238.37
16	465550.9	2198257.43
17	465553.82	2198278.17
18	465547.09	2198279.35
19	465576.31	2198380.57
20	465591.62	2198428.71
21	465627.04	2198454.48
22	465738.4	2198413.31
23	465746.3	2198432.77
24	465647.62	2198469.28
25	465688.72	2198498.7
26	465736.64	2198534.75
27	465792.09	2198574.8
28	465848.26	2198613.63
29	465902.68	2198654.35
30	465960.71	2198694.8
31	466433.25	2199051.02
32	466490.32	2199028.21
33	466732.4	2198864.5
34	466799.05	2198820.74
35	466948.94	2198720.12
36	467092.23	2198624.74
37	467039.95	2198539.95
38	467058.19	2198529.55
39	467103.84	2198603.71
40	467186.16	2198357.45
41	467242.52	2198364.52
42	467533.9	2198405.01
43	467581.02	2198410.22
44	467627.09	2198383.78
45	467773.62	2198303.59
46	467878.33	2198290.07
47	468110	2198289.92
48	468124.08	2198279.29
49	468132.87	2198289.88
50	468249.44	2198289.96
51	468418.82	2198322.87
52	468531.69	2198346.8
53	468650.98	2198371.57
54	468777.71	2198396.37
55	468937.32	2198426.49
56	468916.87	2198445.24
57	468773.57	2198416.96
58	468649.84	2198392.16
59	468527.44	2198367.37
60	468421.57	2198344.92
61	468368.44	2198425.94
62	468306.98	2198316.56
63	468302.44	2198325.24
64	468283.83	2198315.51
65	468288.94	2198305.73
66	468350.89	2198414.4
67	468399.26	2198340.46

1	2	3
68	468347.55	2198310.95
69	467879.61	2198311.07
70	467780.44	2198323.87
71	467637.12	2198404.23
72	467585.14	2198431.8
73	467531.25	2198425.84
74	467239.77	2198385.34
75	467215.16	2198382.25
76	467198.36	2198387.82
77	467115.33	2198634.7
78	466960.62	2198737.57
79	466810.62	2198828.27
80	466744.08	2198881.96
81	466501.77	2199045.81
82	466454.65	2199076.46
83	465948.51	2198711.89
84	465890.38	2198671.38
85	465835.99	2198630.69
86	465779.97	2198591.95
87	465724.18	2198551.66
88	465676.29	2198515.63
89	465619.22	2198474.77
90	465573.69	2198441.63
91	465556.18	2198386.36
92	465522.92	2198270.11
93	465526.69	2198122.8
94	465328.93	2197967.24
95	465331.13	2197903.13
96	465331.74	2197818.84
97	465336.65	2197665.73
98	465339.28	2197520.85
99	465342.91	2197399.28
100	465345.47	2197322.75
101	465346.82	2197268.23
102	465346.31	2197237.42
103	465305.91	2197202.82
104	465470.78	2197183.63
105	465415.12	2197150.36
106	465322.24	2197090.42
107	465244.97	2197039.01
108	465213.5	2197045.87
109	465207.01	2197049.98
110	465204.79	2197045.27
111	465204.79	2197028.27
112	465249.27	2197016.58
1	465333.72	2197072.83